

ORLANDO FEDELI

A Vela  
de Natal



**A VELA  
DE  
NATAL**

**ORLANDO FEDELI**



© Qualquer parte desta obra pode ser reproduzida, transmitida ou arquivada. Os livros publicados estão sob os direitos da [Creative Commons 4.0](https://creativecommons.org/licenses/by/4.0/)

---

8p.; il. 1<sup>o</sup> Edição

ISBN:

Literatura infanto-juvenil. I. Título.

37+028.1(813.1)

CDD 028.5 CDU

---

PROJETO NOITE FELIZ  
2020

ERA UMA VEZ UM SAPATEIRO POBRE QUE VIVIA EM UMA CABANA, PERTO DE UMA HUMILDE ALDEIA. COMO GOSTAVA DE AJUDAR OS VIAJANTES QUE PASSAVAM JUNTO À SUA CASA DURANTE A NOITE, O SAPATEIRO DEIXAVA UMA VELA ACESA TODAS AS NOITES NA JANELA DA CASA PARA LHEIS ILUMINAR O CAMINHO.



CERTA ALTURA, DEU-SE UMA GRANDE GUERRA QUE FEZ COM QUE TODOS OS JOVENS PARTISSEM, DEIXANDO A ALDEIA AINDA MAIS POBRE E TRISTE.



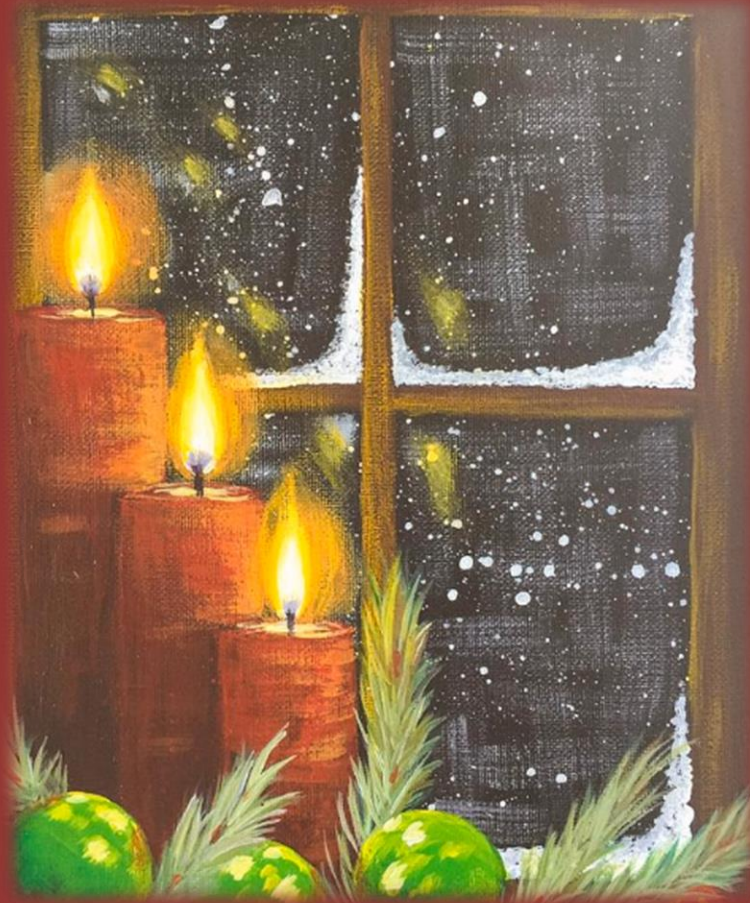
AO VEREM A  
PERSISTÊNCIA DAQUELE  
POBRE SAPATEIRO, QUE  
CONTINUAVA A VIVER A SUA  
VIDA CHEIO DE ESPERANÇA E  
BONDADE, AS PESSOAS DA  
ALDEIA DECIDIRAM IMITÁ-LO  
E, NA NOITE DE VÉSPERA DE  
NATAL, TODOS ACENDERAM  
UMA VELA NAS SUAS CASAS,  
ILUMINANDO ASSIM TODA A  
ALDEIA.



À MEIA-NOITE, OS SINOS DA IGREJA COMEÇARAM A TOCAR, ANUNCIANDO A BOA NOTÍCIA: A GUERRA TINHA ACABADO E OS JOVENS REGRESSAVAM ÀS SUAS CASAS! TODOS GRITARAM: “É UM MILAGRE! É O MILAGRE DAS VELAS!”.



A PARTIR DAQUELE DIA, ACENDER UMA VELA NA VÉSPERA DE NATAL TORNOU-SE TRADIÇÃO EM QUASE TODAS AS CASAS.






A VELA  
SIMBOLIZA O SER  
HUMANO, NÓS  
TEMOS UM CORPO  
REPRESENTADO  
PELA PARAFINA E  
A NOSSA ALMA É  
COMO O PAVIO,  
QUANDO SE  
COLOCA O FOGO  
NO PAVIO DA  
VELA A PARAFINA  
VAI SE CONSUMIR,  
PRODUZINDO LUZ  
E CALOR.



QUANDO SE COLOCA A CHAMA DA VERDADE EM NOSSA INTELIGÊNCIA, ELA VAI PRODUZIR LUZ E CALOR PARA OS DE MAIS, PORQUE O AMOR É CALOROSO E ARDENTE.





**SEJAMOS NÓS TAMBÉM COMO A VELA,  
VAMOS NOS CONSUMIR, PARA PRODUZIR  
PARA OS DEMAIS A LUZ DA VERDADE E O  
CALOR DA CARIDADE.**